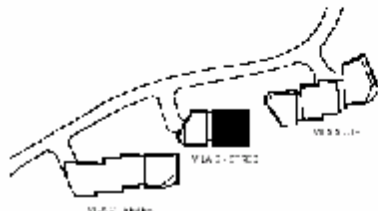


Vila B - Střed

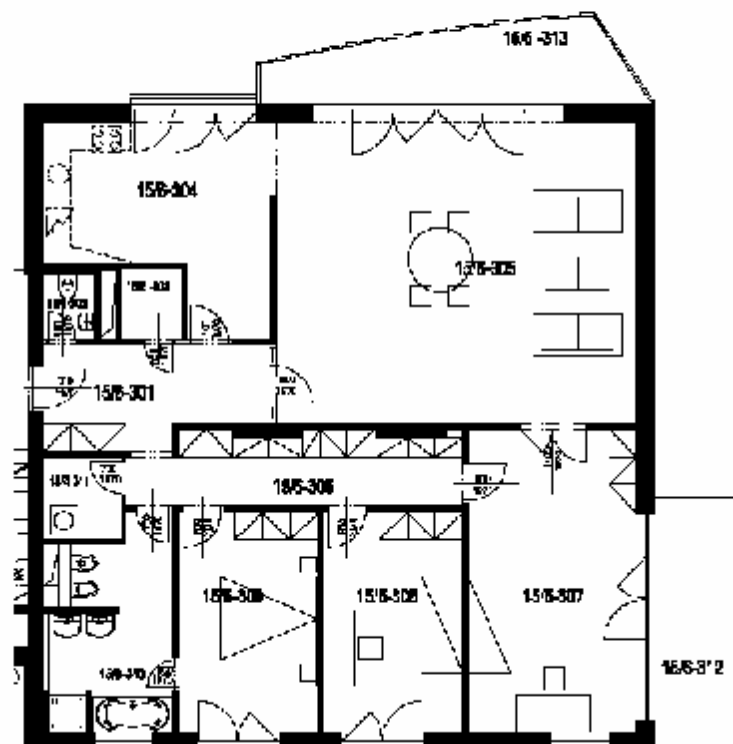
3.nadzemní podlaží

B6

kategorie: 4 + 1
plocha bytu: 159,35 m²
plocha balkonů: - m²
plocha teras: 22,96 m²



Půdorys bytu



Výpis místností

Číslo	Název	Plocha
301	průchod	0,97 m ²
302	WC	1,54 m ²
303	komora	1,94 m ²
304	kuchyňský kout	17,80 m ²
305	obývací pokoj	50,90 m ²
306	chodba	10,87 m ²
307	pokoj	20,74 m ²
308	pokoj	14,25 m ²
309	pokoj	14,25 m ²
310	koupelna - WC	10,59 m ²
311	komora	2,92 m ²
	technická místnost	0,58 m ²
312	terasa	10,55 m ²
313	terasa	12,41 m ²